

## 令和7年度ファミリー・サポーター養成講座

本年度は、7月の開催で7名、11月の開催で10名の受講者に協力会員として登録いただきました。今後の活動をよろしくお願いいたします。

《現在の会員数》 依頼会員 894 名、協力会員 192 名、両方会員 48 名



### 受講者の感想

- 子育てで知っていたことを講座で改めて深堀りできて今の考え方にアップデートすることができました。学びも多く、楽しかったです。
- 看護師として働いているため元々の知識もありましたが、新たな発見や視点の違いが分かり、より身になるものであったと感じました。実際に活動して自分の子とは違う緊張感もありましたが子どもと過ごすこと自体は好きなので、微力ではございますがお母さま方の助けになればと思います。

### ファミサポってどんなもの？



少しの間、子どもを預かって欲しいけれど、頼れる人がいない。そんな不安を感じたことはありませんか？ファミリー・サポート・センターは、「援助を受けたい人（依頼会員）」と「援助を行いたい人（協力会員）」をつなぐ会員組織です。子育てを地域で支えるお手伝いをしています。

### こんな時に利用いただけます。

#### ●預かりをお願いしたい

- 乳幼児を連れて出かけにくいとき
- 上のお子さんの授業参観や通院のとき
- 保護者の用事や冠婚葬祭のとき
- 子育てから離れてリフレッシュしたい時など

#### ●送迎をお願いしたい

- 保育園や幼稚園の送迎
- 学童へのお迎えなど

### 基本的なサポートの流れ

- ① 会員の登録（受付 8 時 30 分～16 時）
- ② 援助の依頼（申込み）
- ③ センターが仲介し、協力会員を紹介
- ④ 事前打ち合わせ
- ⑤ 協力会員による援助活動
- ⑥ 活動終了後、報酬の支払い

## 利用者さんの声をご紹介します

Q. ファミリーサポートを利用する前は、どんな気持ちでしたか？

A. 正直に言うと、最初は自分の用事で利用する事に抵抗がありました。「育児は自分が頑張らなきゃ」と思っていたんです。

Q. 実際に利用してみて、気持ちに変化は？

A. 思い切って利用してみたことで、「頼っていいんだ」と思えるようになりました。気持ちがとても楽になりました。

Q. 現在はどのようにファミサポを利用していますか？

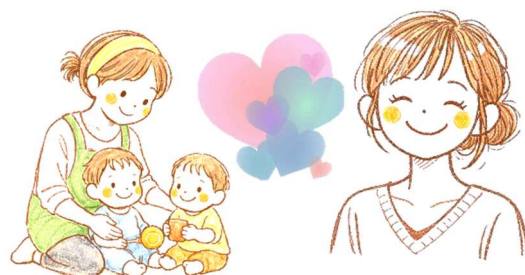
A. 週に1回、2時間ほどお願いしています。その時間に自分の用事を済ませたり、少しゆっくりしたりできるのが大きなリフレッシュになっています。

Q. お子さんやサポーターさんの様子はいかがですか？

A. サポーターさんは皆さん本当に優しくて安心できます。最初は泣いていた子どもたちも、今では楽しく遊んでいるようで、信頼してお任せできています。

Q. ファミサポを利用してよかった点は？

A. 自分の時間を持てることもですが「一人で抱え込まなくていい」と思えたことが一番大きいです。



### 援助報酬

時間帯	報酬基準額
午前7時～午後7時	1時間 600円
午後7時～午後10時	1時間 700円

第三子以降の児童やひとり親世帯の利用は玉名市の助成制度があります。

利用には申請が必要になります。詳しくは事務局までお尋ね下さい。

### 利用にあたっての留意事項

○会員登録は、平日の8時30分から16時までの時間帯にお願いします。

○活動ができるまでに時間がかかりますので、ご依頼は3日前までにお願いします。

○援助内容に合う協力会員がない場合はご依頼をお断りすることがあります。

○子どものお預かり場所は、会員のご自宅や各施設となります。

施設をご利用される場合は、施設のルールや利用条件を遵守してください。

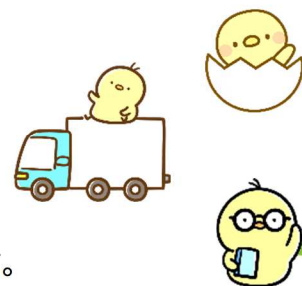
○時間の変更や延長がある場合は、早めにご連絡ください。

○当日のキャンセルは、キャンセル料が発生する場合がありますので、ご注意ください。

住所変更や家族が増えたなど、登録情報に変更がある場合は、事務局（0968-79-7077）までご連絡ください。

また他市町村へのお引越しや、お子さんが利用年齢（原則として生後3ヵ月～小学6年生）を超えたなど、会員継続の必要がない場合は退会手続きをさせていただきます。

事務局までお知らせくださいますよう、ご協力をお願いいたします。



社協ホームページ



お問い合わせ

たまなファミリー・サポート・センター（玉名市社会福祉協議会）

〒865-0016 玉名市岩崎88-4 玉名市福祉センター内

TEL：0968-79-7077 FAX：0968-71-1150